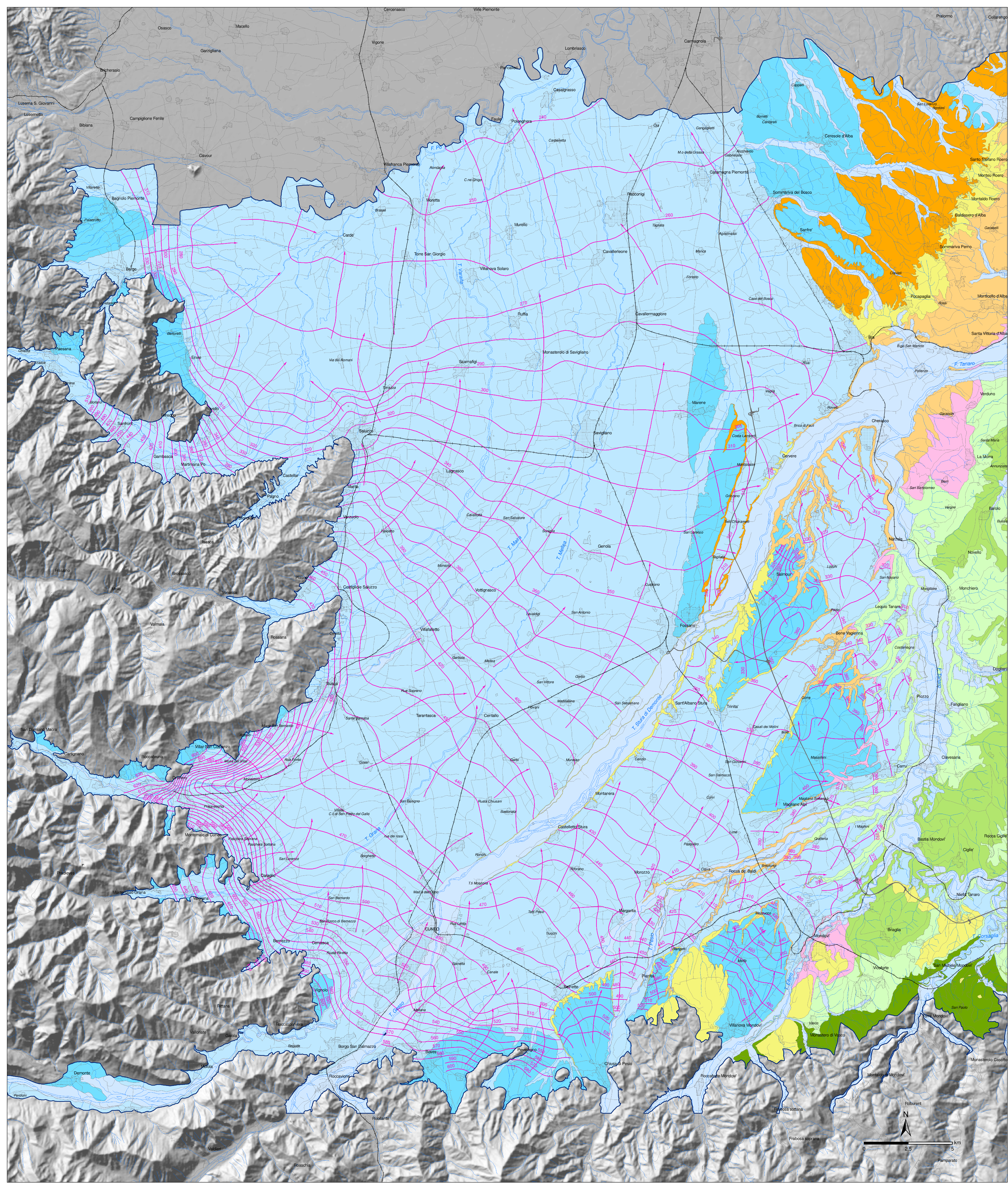
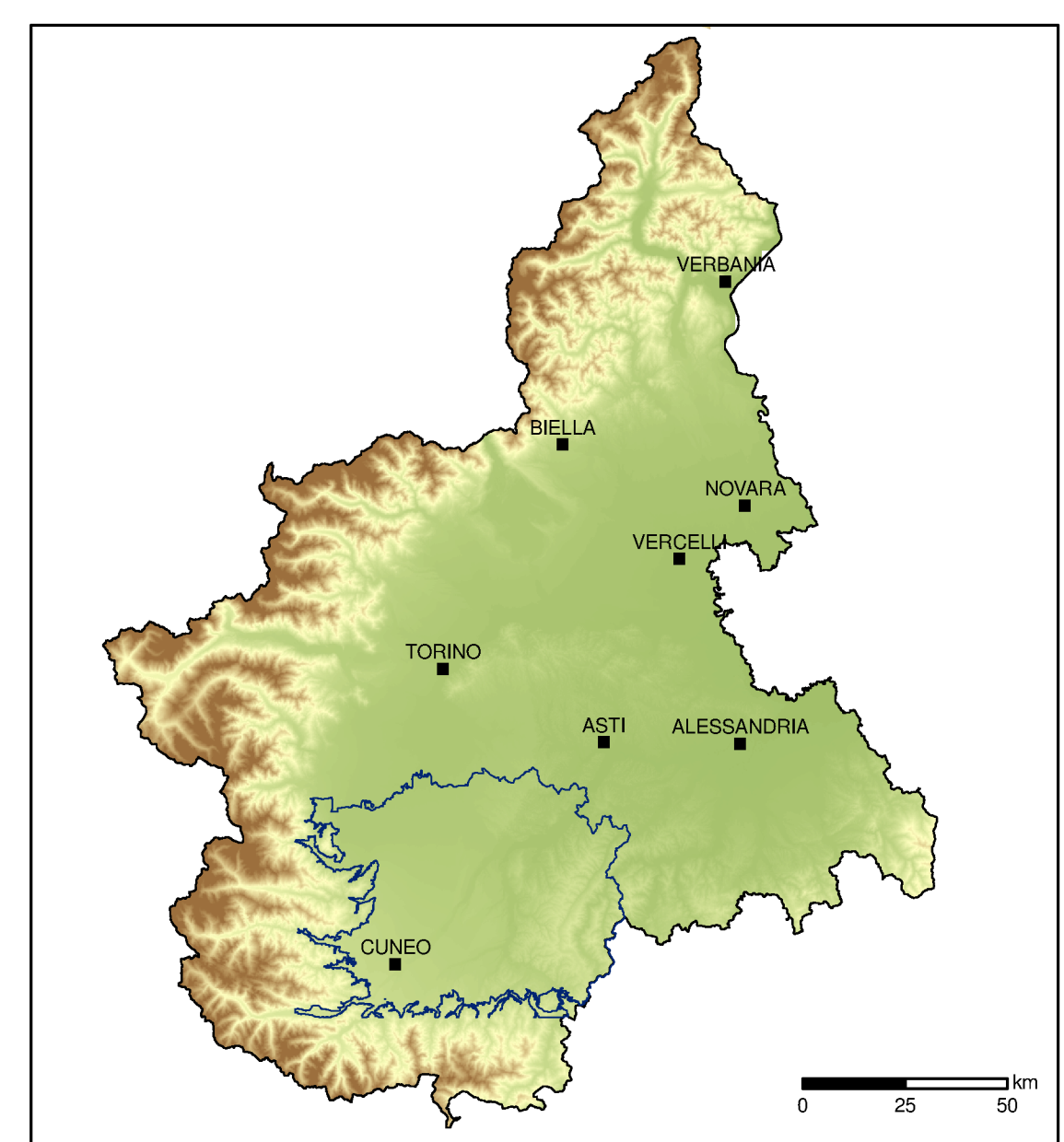


"LE ACQUE SOTTERANEE DELLA PIANURA E DELLA COLLINA CUNEESE"

CARTA DEL CAMPO DI MOTO DELL'ACQUIFERO LIBERO



LEGENDA

- Serie idrogeologica Quaternaria
 - Complexo Alluvionale dei fondovalle e dei terrazzi annessi
 - Complexo Alluvionale principale
 - Complexo Alluvionale delle Ghiaie antiche
- Serie idrogeologica Plio-Pleistocenica
 - Complexo delle Alternanze
 - Complexo delle Ghiaie alterate, delle Ghiaie sabbiose e delle Sabbie
 - Complexo Argilloso-Sabbioso
- Serie idrogeologica Oligo-Miocenica
 - Complexo Argilloso-Ghiaioso-Gessoso
 - Complexo Arenaceo-Marnoso
 - Complexo Argilloso-Marnoso
 - Complexo Arenaceo-Conglomeratico
- Curve isopiezometriche
- Linee di flusso
- Area di studio
- Aree edificate
- Strade
- Autostrade
- Ferrovie
- Idrografia

Coordinamento Generale:
 Luciano Fantino¹, Massimiliano Marabotto¹
 Coordinamento Scientifico:
 Massimo V. Civita¹, Bartolomeo Vigna¹, Marina De Maio², Adriano Fiorucci²
 Autori:
 Massimo V. Civita¹, Bartolomeo Vigna¹, Marina De Maio², Adriano Fiorucci², Salvatore Pizzo², Marino Gandolfo²,
 Cinzia Banzato², Stefania Menegatti², Marco Orti², Barbara Molire²
 Enti di appartenenza:
 1 - Provincia di Cuneo - Assessorato Tutela dell'Ambiente
 2 - Politecnico di Torino, Dipartimento di Ingegneria del Territorio e delle Geotecnologie