

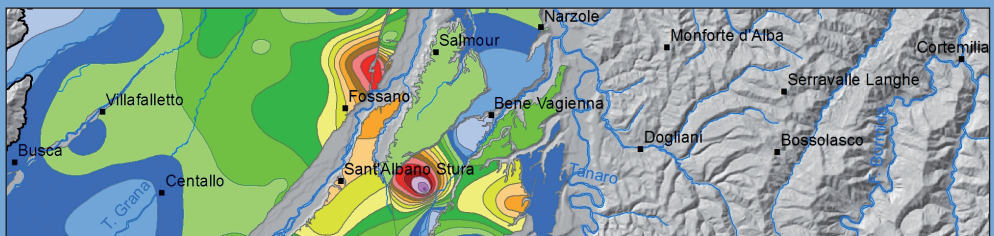
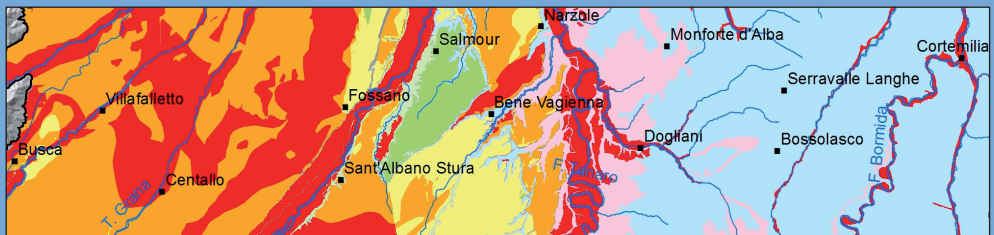
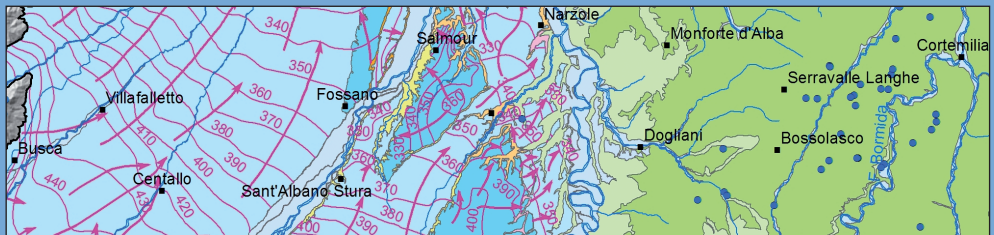
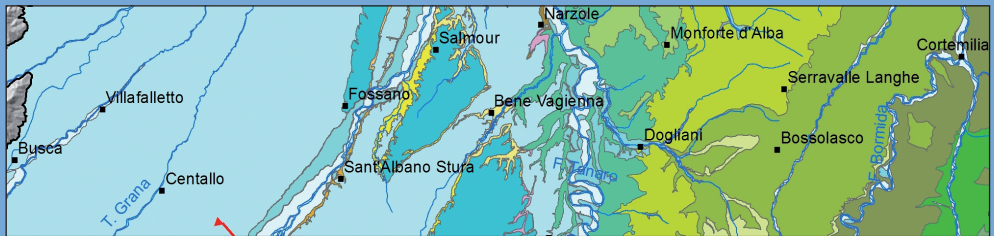


DIPARTIMENTO DI INGEGNERIA DEL TERRITORIO,
DELL'AMBIENTE E DELLE GEOTECNOLOGIE
GRUPPO DI LAVORO IN IDROGEOLOGIA APPLICATA



PROVINCIA
di CUNEO

LE ACQUE SOTTERRANEE DELLA PIANURA E DELLA COLLINA CUNEESE



A cura di

M.V. CIVITA, B. VIGNA, M. DE MAIO, A. FIORUCCI, S. PIZZO, M. GANDOLFO,
C. BANZATO, S. MENEGATTI, M. OFFI, B. MOITRE

Scribo

CARTOGRAFIA TEMATICA

- Carta dei Nitrati
- Carta del campo di moto degli acquiferi della Serie idrogeologica Plio-Pleistocenica
- Carta del campo di moto dell'acquifero libero
- Carta della base dell'acquifero libero
- Carta della qualità delle acque sotterranee
- Carta della Serie idrogeologica Quaternaria
- Carta della soggiacenza
- Carta della vulnerabilità degli acquiferi all'inquinamento
- Carta delle aree idrogeologicamente distinte
- Carta delle escursioni dei livelli piezometrici
- Carta delle Serie idrogeologica Oligo-Miocenica
- Carta delle Serie idrogeologica Plio-Pleistocenica
- Carta delle Successioni geologico-stratigrafiche
- Carta dello spessore dell'acquifero libero
- Carta dello stato chimico dei corpi idrici sotterranei (D.Lgs. 152-99)
- Carta idrogeologica
- Ubicazione dei pozzi utilizzati per la ricostruzione del campo di moto dell'acquifero libero
- Ubicazione dei punti di campionamento
- Ubicazione dei punti utilizzati per la ricostruzione stratigrafica