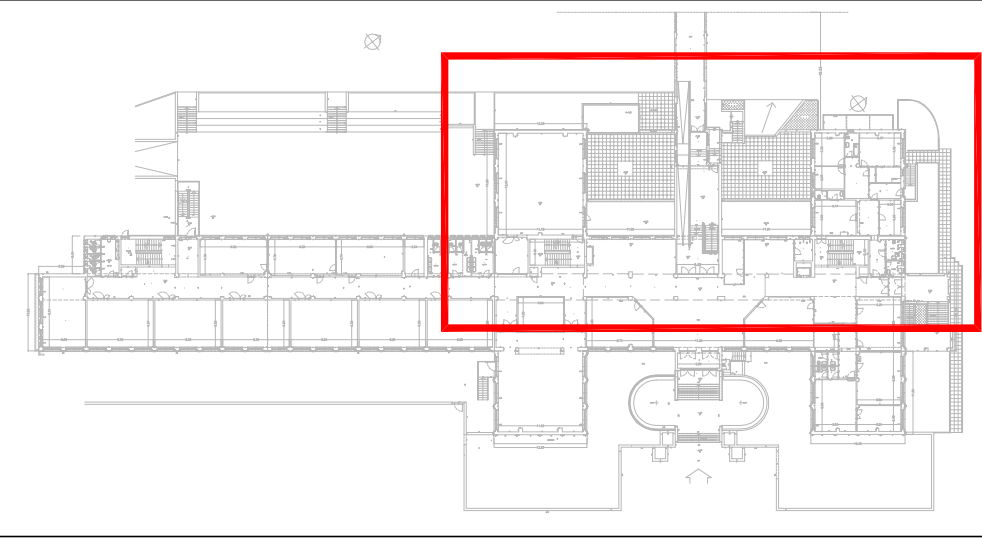


PIANTA EDIFICIO



MATERIALI				
CALCESTRUZZO GETTATO IN OPERA: Calcestruzzo a prestazioni (DM 2658 s.m. 8.22) con le seguenti caratteristiche:				
STRUTTURE	Classe di Dimensione max	Classe di resistenza aggregata (mm)	Classe di esposizione	Classe di consistenza
MAGRONE	C10/15	25	XC0	S3/S5
GETTI STRUTTURALI	C25/30	25	XC2	S4/S5
Rapporto acqua/cemento max: 0,5 Classe di resistenza del cemento (DM EN197/1): CEM 32,5 Tutte le caratteristiche sopra indicate devono essere riportate nella bolla di consegna. E' vietata qualunque aggiunta d'acqua in cantiere. Prima del getto avvisare la Direzione Lavori.				
ACCIAIO PER ARMATURA: Acciaio ad elevata migrazione tipo B450C controllato in stabilimento, sodabile, con le seguenti caratteristiche: $f_{yk} > 450$ N/mm ² ; $f_{tk} > 540$ N/mm ² ; $A_{s1} \geq 12\%$ Ogni fornitura deve essere accompagnata da copia conforme del relativo certificato con dati non inferiori a 16 mm, emesso dal Laboratorio ufficiale incaricato dal cantiere in stabilimento.				
ACCIAIO PER CARPENTERIA METALLICA: S275JR				
PER GLI ALTRI MATERIALI FARE RIFERIMENTO AL CAPITOLATO SPECIALE D'APPALTO - NORME TECNICHE.				
DATI STRUTTURA:				
ZONA SISMICA : 3 (DM 17/01/2018)				
CLASSE D'USO : III cu =1,5				
EDIFICIO : TIPO 2				
TERRENO : TIPO B				
CATEGORIA SUOLO : T1				

PROVINCIA DI CUNEO
SETTORE EDILIZIA
Corso Nizza n° 21 - 12100 CUNEO
tel. 0171.44.51- fax 0171.49.98.20
cod. fisc. P.13/A n° 00447820044

EDIFICIO SEDE DELL'ISTITUTO TECNICO INDUSTRIALE
"MARIO DELPOZZO"
Corso Alcide De Gasperi n° 30 - 12100 CUNEO
BANDO REGIONALE EDILIZIA SCOLASTICA
D.G.R. n. 26-7920 del 23-11-2018
LAVORI DI MIGLIORAMENTO SISMICO
PROPEDEUTICI AI LAVORI DI RIQUALIFICAZIONE
ENERGETICA - 2° LOTTO

PROGETTO ESECUTIVO



Il Dirigente Settore Edilizia
dott. Fabrizio FRENI

RUP
Settore Edilizia
dott. ing. Claudio DOGLIANI

Collaboratori UTP Edilizia
geom. Gianfranco DUTTO
geom. Marina COSTAMAGNA
arch. Luisa SCHIANCHI
per. ind. Filippo GIACCARDI
per. ind. Giovanni CARAVANO
per. ind. Lorenzo MASSA

Progettista
dott. ing. Marco SCAVINO
PREDART B.R.L.
Coordinatore per la sicurezza
dott. ing. Alberto GENTA

SCALA: 1:50

CUP: 1061/0000220003

Rif. catastale: F. 82 map. 6

PROGETTO DI RINFORZO TAMPONAMENTI ESTERNI E
FISSAGGIO SERRAMENTI - EDIFICIO PRINCIPALE (2° LOTTO) -
Pianta Piano Rialzato

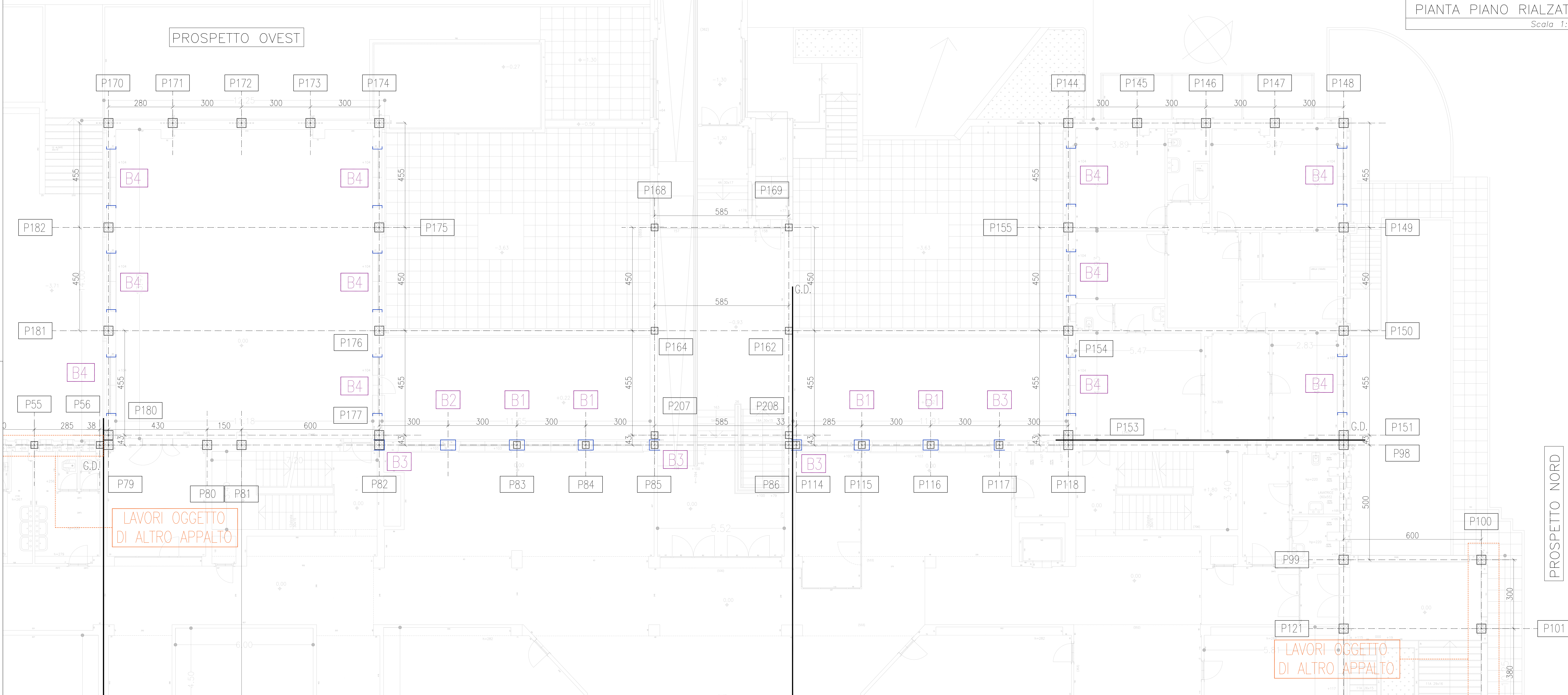
ALLEGATO N°: 3

TAV. : 3.STR.A.2

DATA: 04/02/2019

AGG:

PROSPETTO OVEST



PIANTA PIANO RIALZATO

Scala 1:50

LEGENDA

- BxH Travi esistenti
- Pilastri esistenti
- Intervento di collegamento pareti perimetrali e struttura per facciata e interno edificio (VEDI DETTAGLI TIPO A)
- Intervento di rinforzo pilastri e murature in facciata e interno edificio (VEDI DETTAGLI TIPO B)

NOTE AL DISEGNO

LE QUOTE INDICATE SEGUONO IL PROGETTO STRUTTURALE ORIGINALE. IN PARTICOLARE LE QUOTE CON L'ASTERISCO * SONO DA VERIFICARE IN CANTIERE. CONTATTARE LA D.L. IN CASO DI DUBBI E CHIARIMENTI.

NOTE PER L'ESECUZIONE DEI RINFORZI DEI PILASTRI E MURATURE

LE QUOTE CON L'ASTERISCO * O INDICATE CON "VAR." SONO DA VERIFICARE IN CANTIERE. PER LE TASSELLATURE PREVEDERE ALMENO DUE FORI IN MODO DA GARANTIRE L'ALTERNATIVA IN CASO SI INCONTRINO DIFFICOLTA' NEL FORARE IL C.A. SULLE PARTI INTERNE DELLE PARETI LA DEMOLIZIONE DELL'INTONACO E' A DISCREZIONE DELL'IMPRESA ESECUTRICE A SECONDA DELLE MODALITA' ESECUTIVE SCELTE. FERMO RESTANDO IL MANTENIMENTO DELLA REGOLARITA' DELLA SUPERFICIE A LAVORO ESEGUITO. CONTATTARE LA D.L. IN CASO DI DUBBI E CHIARIMENTI. PER EVENTUALE SOSTEGNO TEMPORANEO DEI PROFILI METALLICI E' POSSIBILE IMPIEGARE TASSELLI PER MURATURE IN LATERIZIO FORATO.