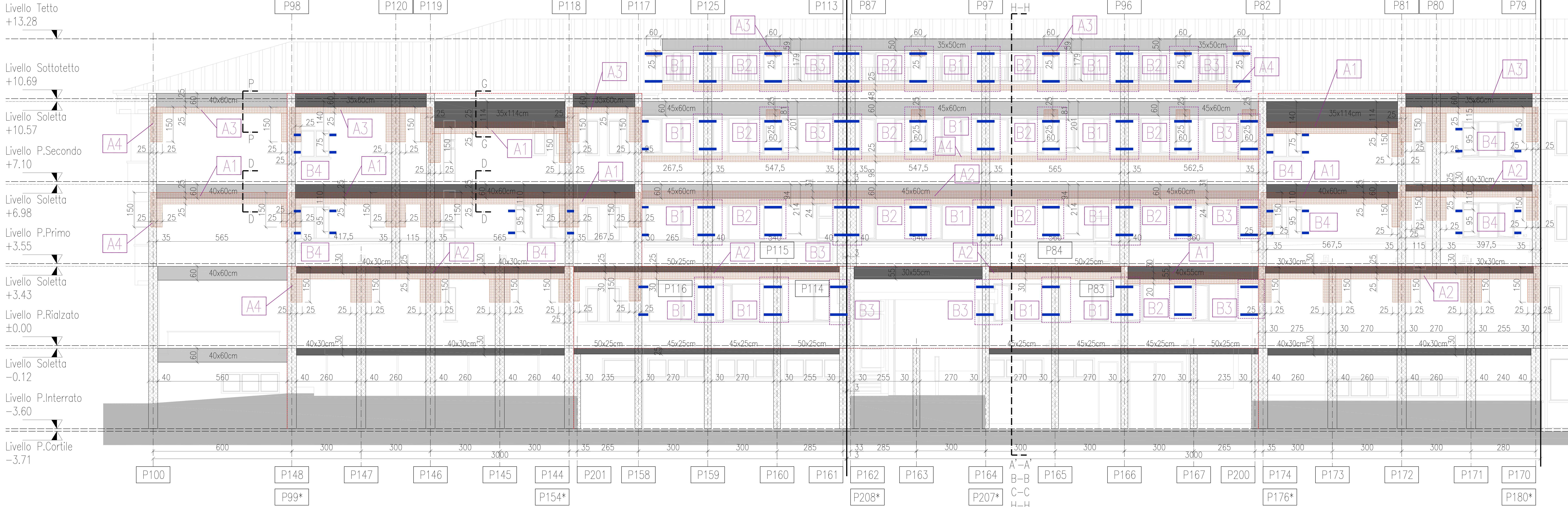




NOTA ESECUTIVA PER TUTTI I
DETTAGLI TIPO A: Non piegare la
rete ad angolo vivo per evitare
l'eventuale rottura delle fibre.
Sarà cura della Direzione Lavori
verificare l'eventuale presenza di
architravi in calcestruzzo armato e
la stabilità di esse e di
conseguenza valutare la necessità
della posa delle reti in tali porzioni
di facciata.

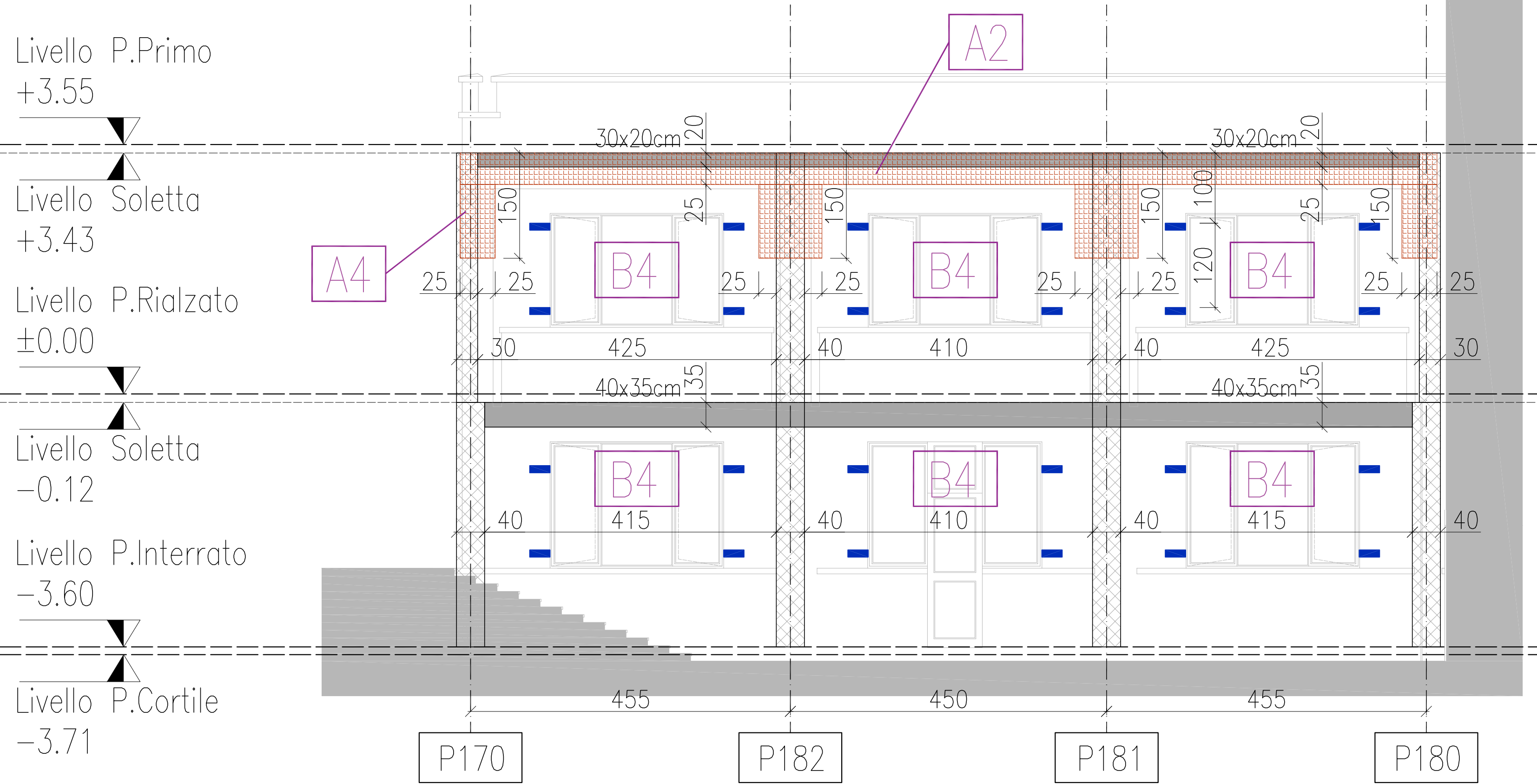
PROSPETTO OVEST

Scala 1:50



PROSPETTO SUD INTERNO CORTILE

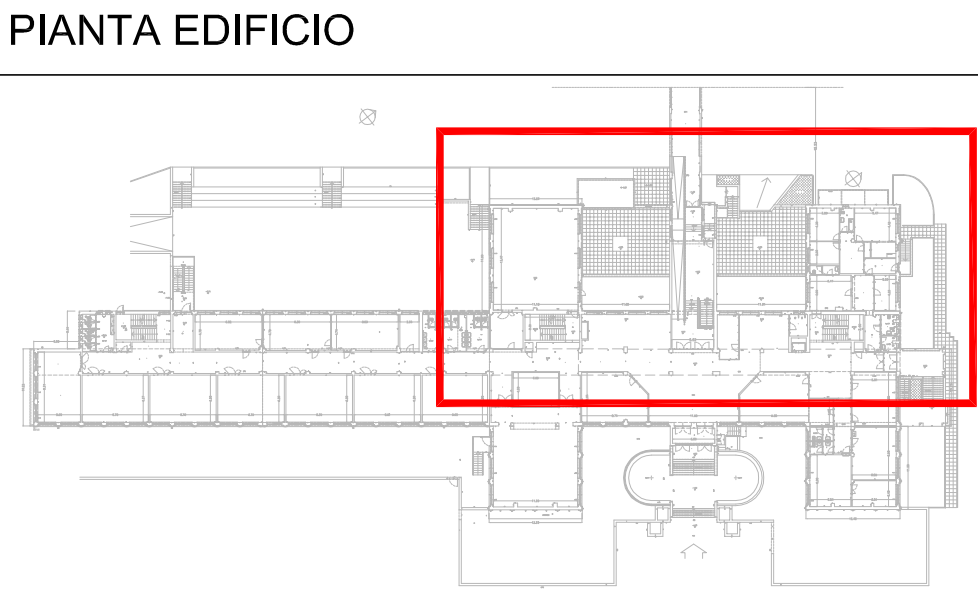
Scala 1:50



LEGENDA			
BxH	Travi esistenti		
	Pilastrati esistenti		
	Intervento di collegamento pareti perimetrali e struttura per facciata e interno edificio (VEDI DETAGLI TIPO A)		
	Intervento di rinforzo pilastrati e murature in facciata e interno edificio (VEDI DETAGLI TIPO B)		

MATERIALI			
CALCESTRUZZO GETTATO IN OPERA: Cattolizzato a prestazioni (UNI EN12607-1:2012) con le seguenti caratteristiche:			
STRUTTURE	Classe di resistenza (N/mm²)	Classe di consistenza	Classe di resistenza (N/mm²)
MAGRONE	C10/15	25	XC0 S3/S5
GETTI STRUTTURALI	C25/30	25	XC2 S4/S5
Rapporto acqua/cemento max: 0,45 Classe di resistenza del cemento (UNI EN197-1): CEM 32,5 Tutte le caratteristiche sopra indicate devono essere riportate nelle bozze di consegna. L'eventuale sostituzione degli additivi deve essere approvata dalla Direzione Lavori.			
ACCIAIO PER ARMATURA: Acciaio ad almeno 500MPa (B450) con almeno 12% di allungamento a rottura, con le seguenti caratteristiche: Ø10-20. Spessore: Ø10-20. Spessore: Ø10-20. Spessore: Ø10-20.			
ACCIAIO PER CARPENTERIA METALLICA: S275JR			
PER GLI ALTRI MATERIALI FARE RIFERIMENTO AL CAPITOLATO SPECIALE D'APPALTO - NORME TECNICHE.			

DATI STRUTTURA:	
ZONA SISMICA	3 (DM 17/01/2018)
CLASSE D'USO	III cu =1,5
EDIFICIO	TIPO 2
TERRENO	TIPO B
CATEGORIA SUOLO	T1



NOTE AL DISEGNO
LE QUOTE INDICATE SEGUONO IL
PROGETTO STRUTTURALE ORIGINALE.
IN PARTICOLARE LE QUOTE CON
L'ASTERISCO * SONO DA VERIFICARE IN
CANTIERE.
CONTATTARE LA D.L. IN CASO DI DUBBI E
CHIARIMENTI.

NOTE PER L'ESECUZIONE DEI RINFORZI DEI
PILASTRI E MURATURE
LE QUOTE CON L'ASTERISCO * O INDICATE
CON "VAR." SONO DA VERIFICARE IN
CANTIERE.
PER LE TASSELLATURE PREVEDERE
ALMENO DUE FORI IN MODO DA GARANTIRE
L'ALTERNATIVA IN CASO SI INCONTRINO
DIFFICOLTÀ NEL FORARE IL C.A..
SULLE PARTI INTERNE DELLE PARETI LA
DEMOLIZIONE DELL'INTONACO E A
DISCREZIONE DELL'IMPRESA ESECUTRICE A
SECONDA DELLE MODALITÀ ESECUTIVE
SCELTE. FERMO RESTANDO IL
MANTENIMENTO DELLA REGOLARITÀ DELLA
SUPERFICIE A LAVORO ESEGUITO.
CONTATTARE LA D.L. IN CASO DI DUBBI E
CHIARIMENTI.
PER EVENTUALE SOSTEGNO TEMPORANEO
DEI PROFILI METALLICI E' POSSIBILE
IMPIEGARE TASSELLI PER MURATURE IN
LATERIZIO FORATO.

PROVINCIA DI CUNEO
SETTORE EDILIZIA
Corso Nizza n° 21 - 12100 CUNEO
tel. 0171.44.51 - fax 0171.49.89.20
cod. Fisc. P. I.V.A. n° 00447820044

EDIFICIO SEDE DELL'ISTITUTO TECNICO INDUSTRIALE
"MARIO DELPOZZO"
Codice MUR CHT010005
Corso Alcide De Gasperi n° 30 - 12100 CUNEO
BANDO REGIONALE EDILIZIA SCOLASTICA
D.G.R. n. 26-7920 del 23-11-2018
LAVORI DI MIGLIORAMENTO SISMICO
PROPEDEUTICI AI LAVORI DI RIQUALIFICAZIONE
ENERGETICA - 2° LOTTO

PROGETTO ESECUTIVO



Il Dirigente Settore Edilizia
dott. Fabrizio FRENI
RUP
Settore Edilizia
dott. ing. Claudio DOGLIANI
Collaboratori UTP Edilizia
geom. Gianluigi DUTTO
geom. Maria COSTAMAGNA
geom. Luca SCHIARIN
per. ind. Filippo GIACCAARDI
per. ind. Giovanni CAVANNO
per. ind. Lorenzo MASSA
Progettista
dott. ing. Marco SCAVINI
PRECART S.p.A.
Coordinatore per la sicurezza
dott. ing. Albano GENTA
SCALA: 1:50
CUP: I0C1000220003
RF, catastale, F. R2 mappa. 6
PROGETTO DI RINFORZO TAMPONAMENTI ESTERNI E
FISSAGGIO SERRAMENTI - EDIFICIO PRINCIPALE (2° LOTTO) -
Prospetto Ovest e Sud interno cortile
ALLEGATO N° 3
TAV. : 3.STR.A-4
DATA: 04/02/2019
AGG: